

NUMERO 10 - Octobre 2011  
CHF 7,- Euro 4,50

# LE CHIEN MAGAZINE



Le magazine de l'Homme et du chien

**Cédric Morin**  
*et Bud*



## **Société**

*Petite histoire culturelle des  
pit-bulls aux États-Unis*

*La thérapie assistée par l'animal*

*Mon chien, j'en prends soin*

## **Santé**

*La chiropractie vétérinaire*

## **Enquête**

*L'élevage canin, un vrai métier*

## **Chiens et culture**

*Nipper, la voix de son maître*



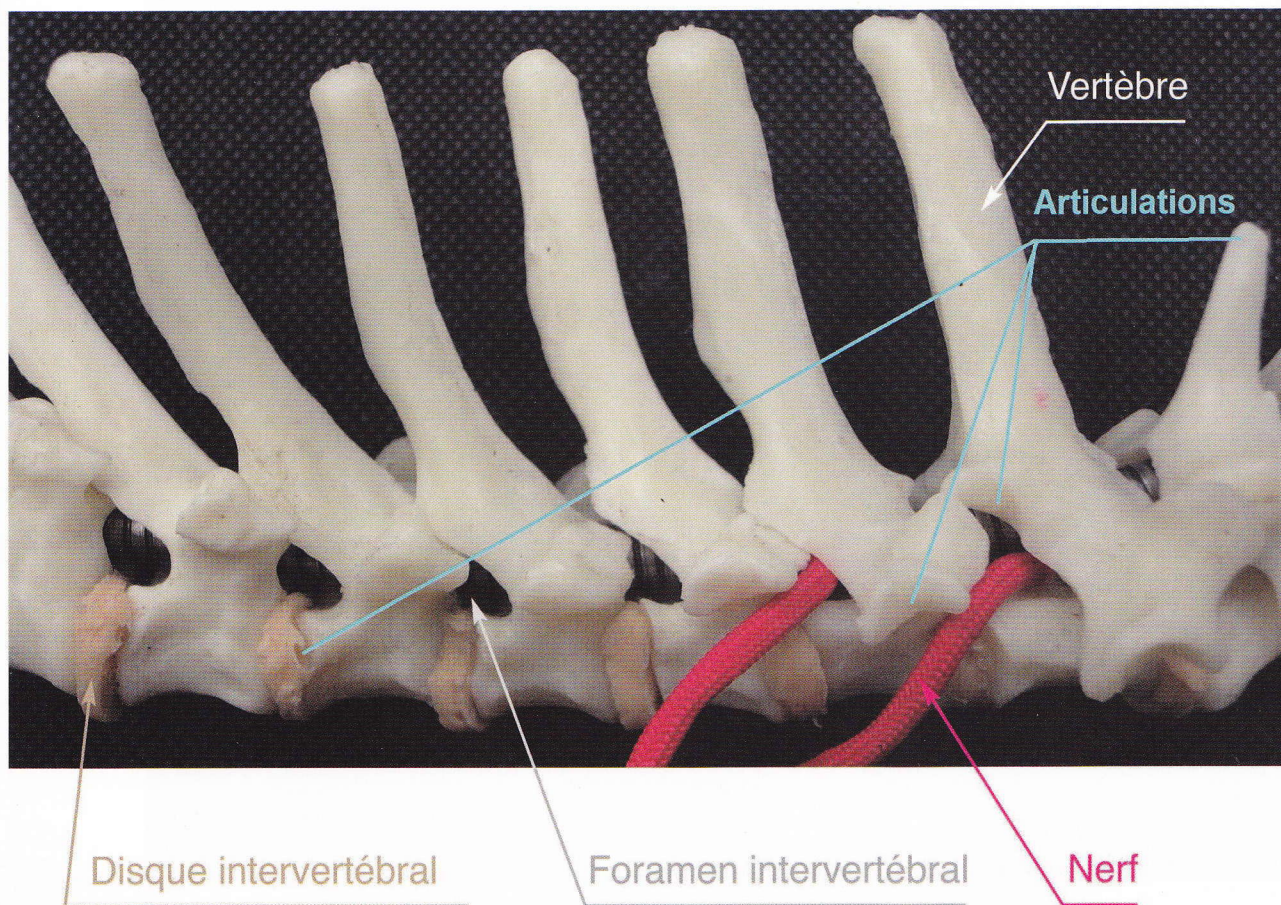
10  
9 771662 720001





# La chiropractie vétérinaire, nouvelle approche thérapeutique

TEXTE ET PHOTOS • DR. VÉT. REGULA SCHRENK



Imaginez la colonne vertébrale de votre chien: la **charpente** de son corps, soutenue par ses muscles, tendons et ligaments. Le moindre mouvement et la fonction de chaque organe (cœur, foie, reins, tubes digestifs, appareil respiratoire, glandes, circulation sanguine etc.) **est dirigé par le système nerveux central**, logé dans la boîte crânienne. Les nerfs, naissant de la moelle épinière logée au centre de la colonne, se fauillent entre deux vertèbres, reçoivent et transmettent les informations (venant du monde extérieur et intérieur) au cerveau, où elles sont analysées, interprétées, adaptées et transmises aux différents organes effec-

teurs. La nécessité d'un flux d'informations optimal exige une charpente irréprochable. Chaque vertèbre possède plusieurs articulations. Par sa localisation stratégique, le nerf débouchant du foramen intervertébral, verra son flux d'informations perturbé lors d'un «désalignement» biomécanique de deux vertèbres, tel l'écoulement d'eau dans un tuyau d'arrosage compressé. Il en découle des perturbations fonctionnelles, tant au niveau des muscles que des organes: douleurs dorsales, démarche anormale, manque d'entrain, refus au travail, contractions musculaires, problèmes digestifs récurrents, troubles fonctionnels de miction ou de défécation, dermatite de léchage, etc.

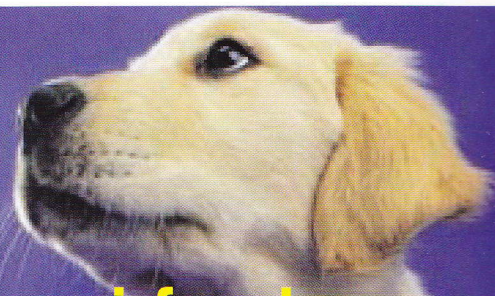
PUBLICITÉ .....

## ani-food

**Santé & longue vie, naturellement !**

**ALIMENTS 100% NATURELS! Chiens & chats**

Dégustation offerte • tél. 024 477 22 00 • [www.ani-food.com](http://www.ani-food.com)







Pour le bien-être de votre compagnon à quatre pattes et avant l'apparition de modifications irréversibles, pensez à prévenir et à remédier à ces troubles fonctionnels en faisant appel à un professionnel de la santé : **un chiropraticien vétérinaire.**

#### **La méthode du chiropraticien**

Il utilise ses mains pour rétablir la mobilité réduite d'une articulation touchée par un dysfonctionnement. Il effectue un ajustement, c'est une impulsion précise, spécifique, dans une direction bien déterminée, de faible amplitude, et de grande vélocité, sans excéder les limites du mouvement naturel. Par cette manipulation, il agit directement sur le système nerveux, l'organe directeur du maintien de l'homéostasie (équilibre biologique).

Avant tout traitement, le chiropraticien contrôle la mobilité individuelle de chaque articulation de la colonne et des membres. Il traite les causes d'une pathologie, et non les conséquences et considère votre animal comme une entité.

#### **Sa formation**

La formation de chiropraticien vétérinaire se fait dans une des sept Académies Mondiales, reconnues par l'IVCA (International Veterinary Chiropratic Association) aboutissant au Diplôme International délivré par l'IVCA. C'est une formation post grade réservée aux Médecins Vétérinaires Diplômés et aux Dr. Chiropraticiens pour les humains.

#### **La différence entre Chiropractie et Ostéopathie**

L'ostéopathie agit principalement sur l'appareil musculaire, les tissus mous et les fascias; la chiropractie agit sur le système articulaire en éliminant les causes d'un dysfonctionnement nerveux.